

# /Spam

## Vortrag zum Thema



Referent: Sven Reul

# /Spam/Agenda

- Begriffsherkunft
- Arten von Spam
- Analyse von Spam-Mails
- Maßnahmen gegen Email-Spam

# /Spam/Begriffsherkunft

## Monty Python's Flying Circus: Spam-Sketch



# /Spam/Arten

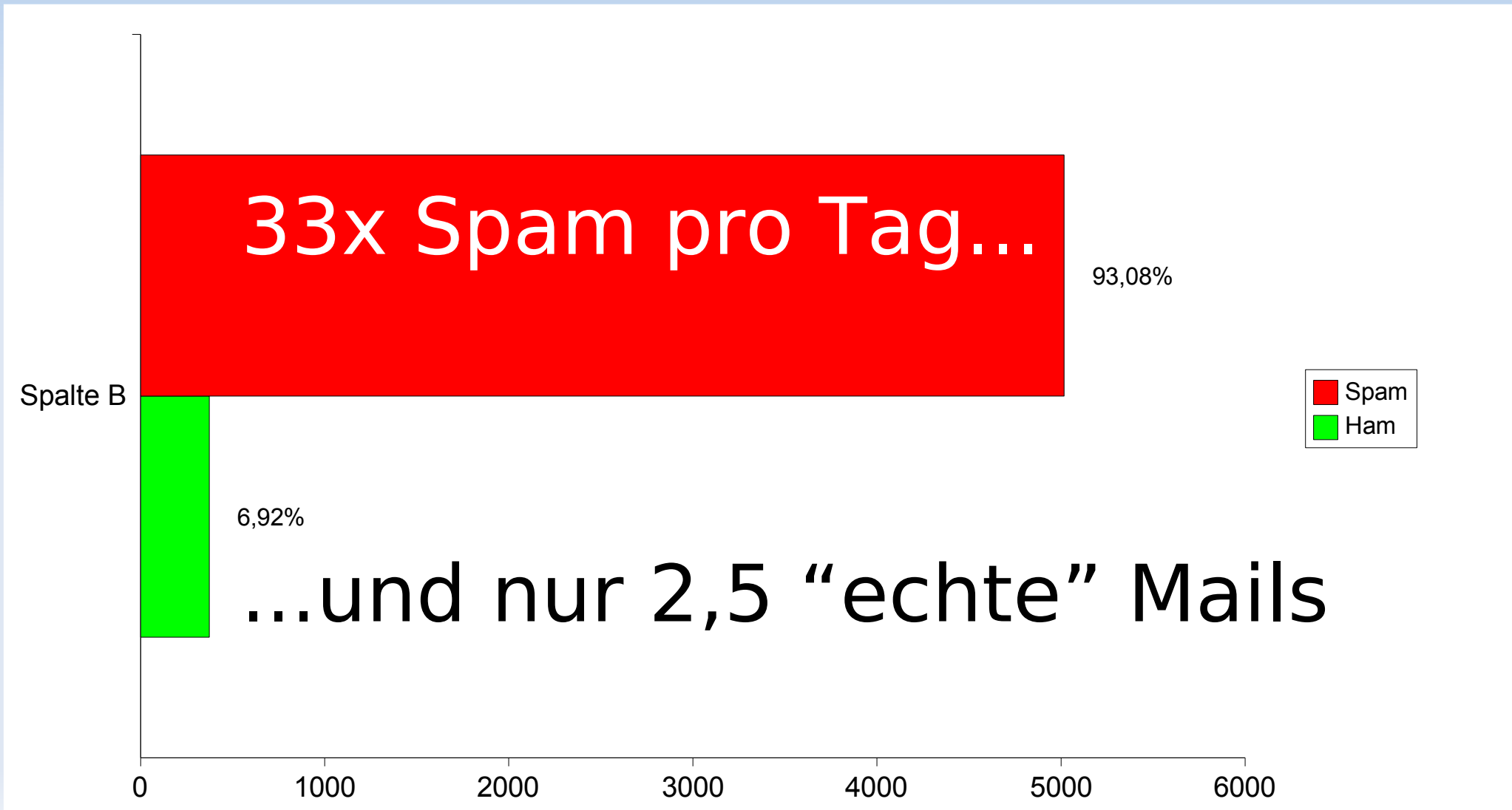
- Unsolicited Bulk Email (UBE)
- Unsolicited Commercial Email (UCE)
- Collateral Spam
- Scam, Phishing, Joe-Job, Hoax

Ausserdem: Suchmaschinen-, Wiki-, Blog, Link-, Newsgroup, Gästebuch- und Foren-Spam

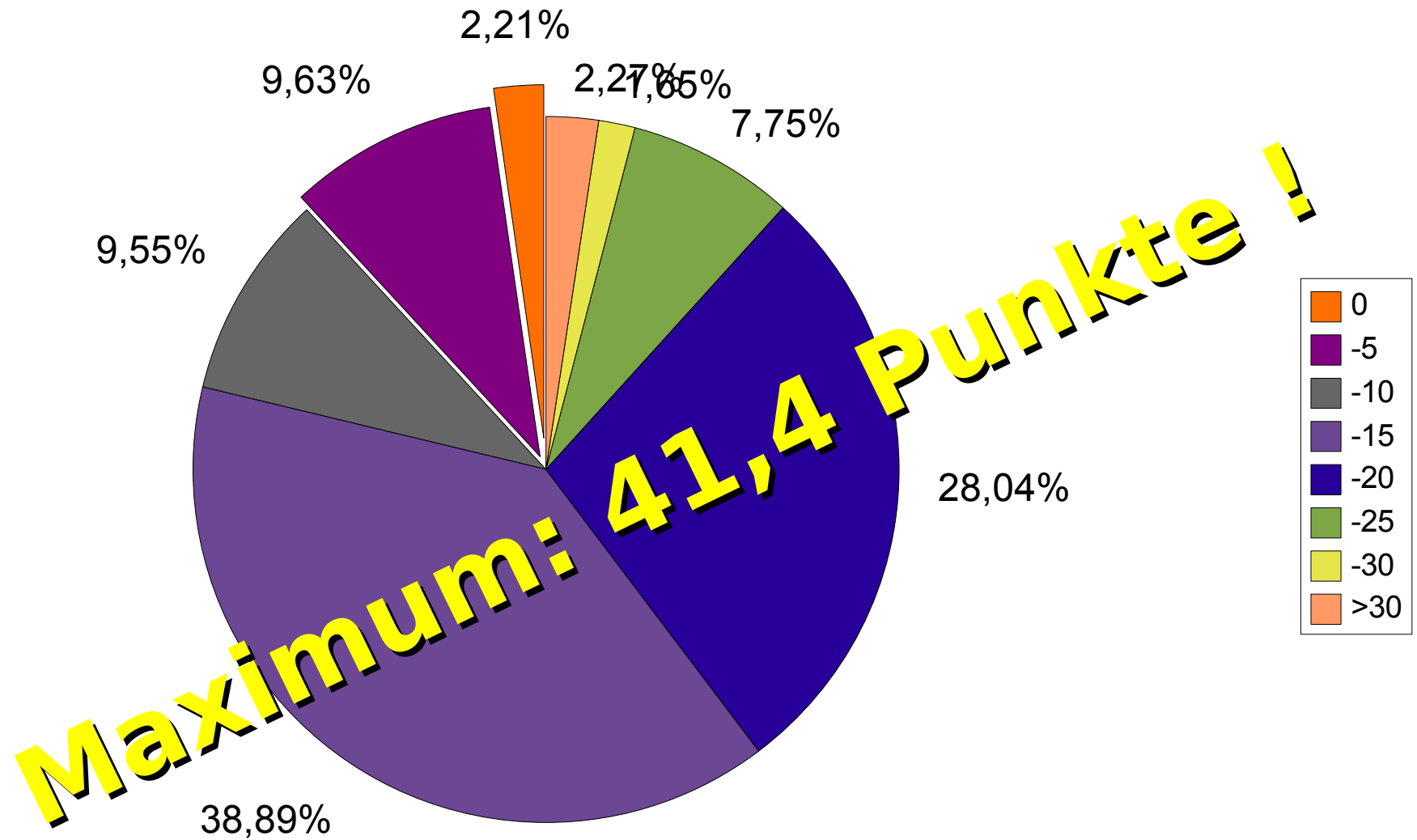
Sowie: SPOM, SPIM, SPIT

# /Spam/Analyse/Aufteilung

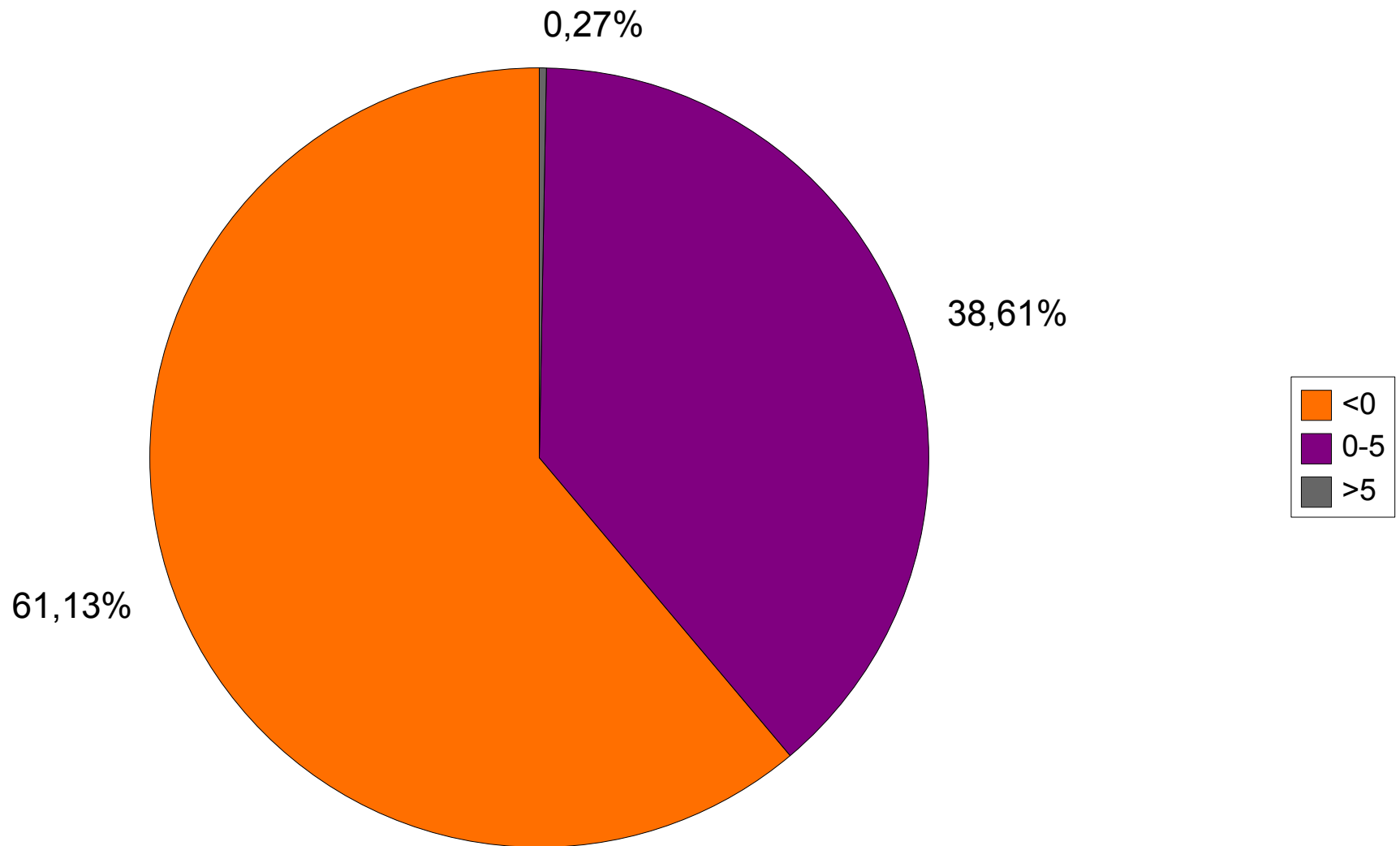
5390 Mails innerhalb von 5 Monaten



# /Spam/Analyse/Punkte/Spam

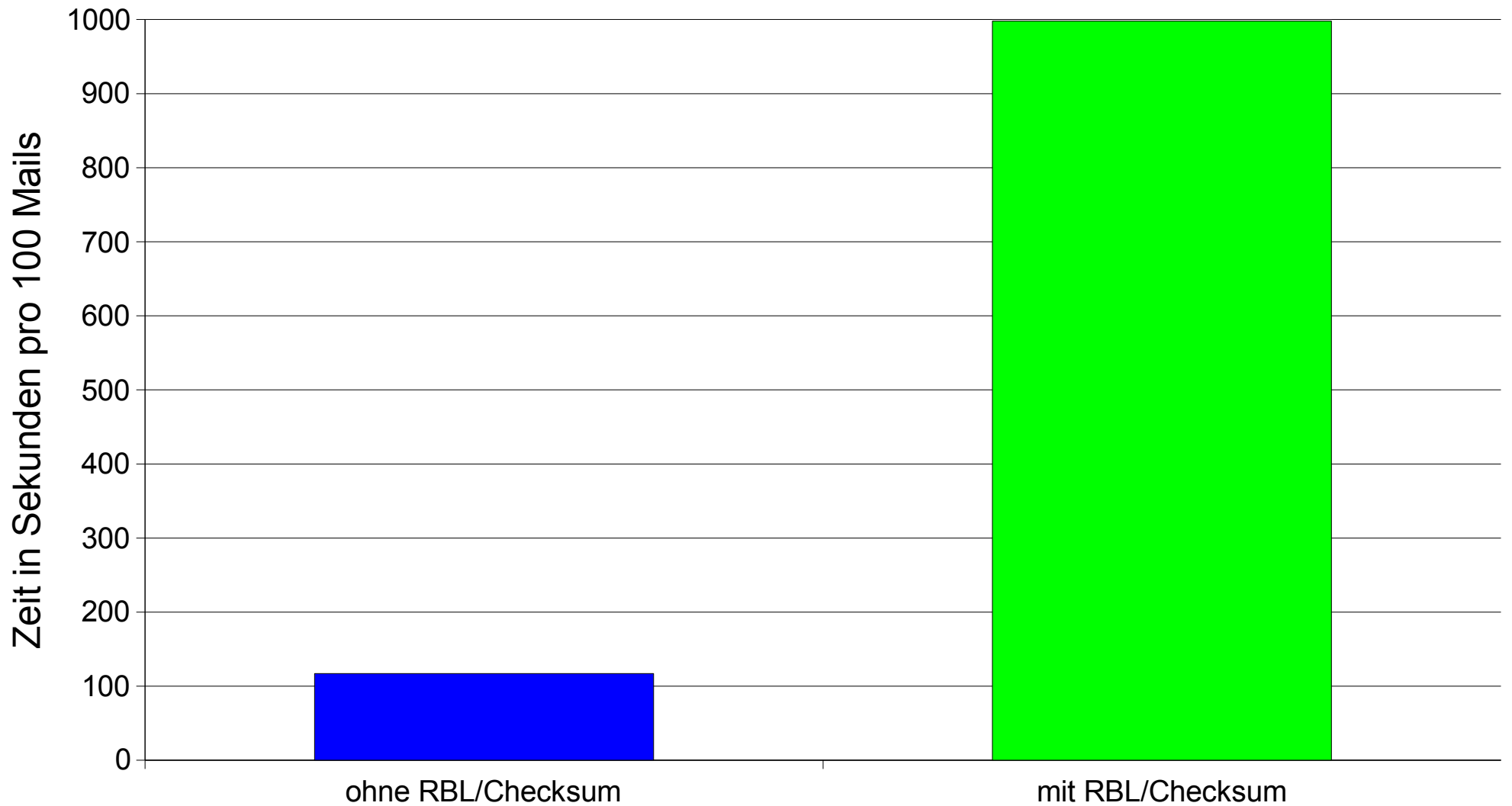


# /Spam/Analyse/Punkte/Ham



**Bereich von -4,4 bis +3,9 Punkte**

# /Spam/Analyse/Zeitbedarf



2min/100 Mails

10sec/Mail



# /Spam/Analyse/Themen/TOP10

1. All love enhancers on one portal! [86x]
2. Best love dr@gs at best store! [83x]
3. All products for your health! [81x]  
Full of health? Then don't click! [81x]  
Need medicine? All here! [81x]
6. Why seek? Choose any love pi11... [80x]
7. Our store is your cureall! [75x]
8. We cure any desease [74x]
9. She wants better sex? All your... [70x]
10. Any med for your girl to be happy! [69x]

## **Serverseitig:**

- Mailserver richtig konfigurieren (kein Relay)
- RBLs vor Mailempfang abfragen (selten, zeitaufwändig; besser: DULs abfragen)
- Automatisches White-/Blacklisting
- Spam-Filter einsetzen (z.B. Spamassassin)

## **Clientseitig:**

- Verhindern, dass die eigene Email-Adresse auf der Liste eines Spammers landet (Wegwerf-Adressen, Verfälschen der Adr.)
- Harvester durch Captchas blockieren
- BCC bei vielen Empfängern verwenden

/Spam/END

Vielen Dank für die Aufmerksamkeit!