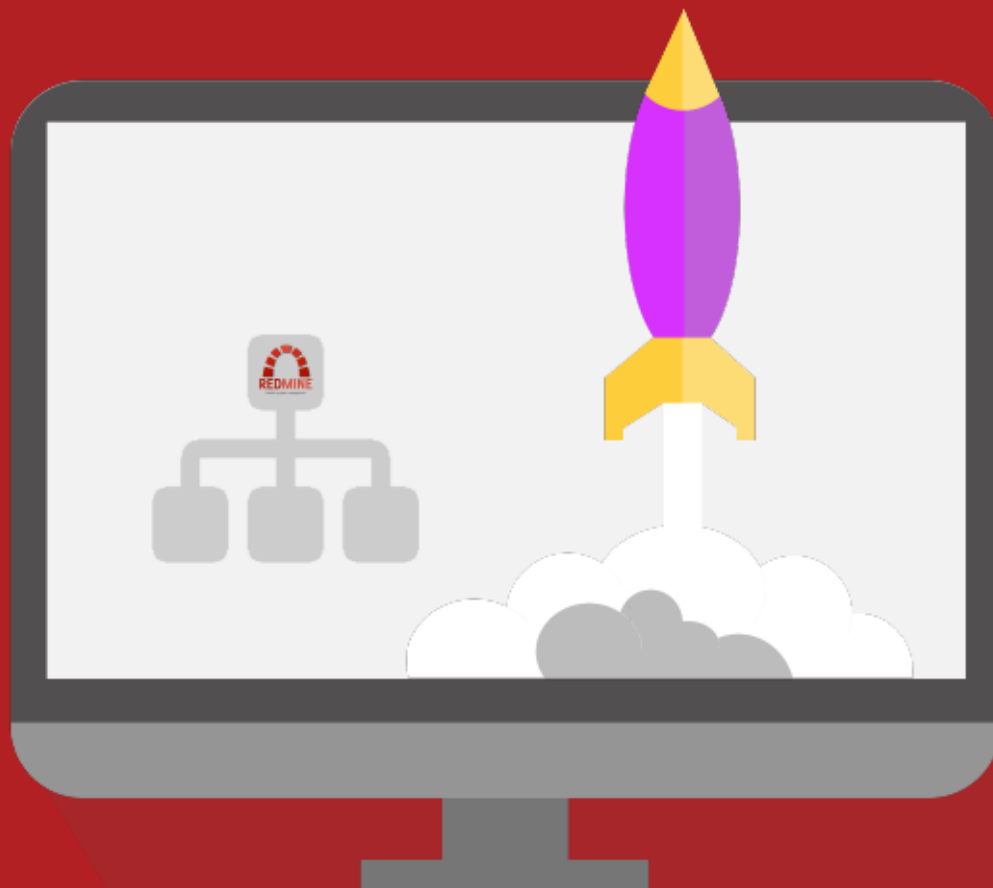




Redmine Handbuch

Administration, Konfiguration & Anwendung
des Open Source Ticket- und Projektmanagementsystems

 Beschreibt die Anwendung von Redmine v4.x



Redmine Anwenderhandbuch

Autoren: Alexander Meindl, Claudia Meindl (AlphaNodes GmbH)

Version 2.0 für Redmine v4.0.0 (2019)

AlphaNodes GmbH, <https://alphanodes.com>

Copyright © 2015 - 2019 AlphaNodes GmbH. Alle Rechte vorbehalten.

2. Auflage, München 2019

Für die Richtigkeit der Veröffentlichung übernimmt die AlphaNodes GmbH trotz sorgfältiger Prüfung keine Haftung. Bei der in diesem Buch beschriebenen Redmine Version handelt es sich um Redmine gleich oder größer als Version 4.x

Umschlag: Claudia Meindl, München. Verwendete Software: Gimp (*GNU Image Manipulation Program*)

IMPRINT

AlphaNodes GmbH, Bavariafilmplatz 3, 82031 Grünwald, Germany, Telefon: +49 89 69 34 91 80

Geschäftsführung: Alexander Meindl

Registergericht: Amtsgericht München

Registernummer: HRB 192468

Umsatzsteuer-Identifikationsnummer gemäß §27 a Umsatzsteuergesetz: DE277787205

Verantwortlicher i.S.d. § 55 Abs. 2 RStV: Alexander Meindl, Anschrift wie oben

Inhaltsverzeichnis

Einführung	4
Vorwort	5
Tools	5
Autoren	5
In-Progress Buch	6
Was bietet das Buch?	6
Copyright	7
Was ist Redmine	8
Plugins erweitern Basisfunktionen	8
Redmine ist Open Source	9
Ist Redmine für mein Projekt geeignet?	10
Ablauf	12
Schritt 1: Projekte übergreifend administrieren	12
Schritt 2: Einzelne Projekte konfigurieren	13
Schritt 3: Einzelne Projekte managen	14
Anwendungsbereiche	15
Projektdefinition	15
Projektmanagement mit Redmine	17
Redmine für Manager	18
Redmine für Mitarbeiter	19
Redmine as a Service	20
Vorteile	20

Terminologie	21
Administration	23
Anwendung	25
Plugins	27
Themes	29
Anhang	31
Redmine in Zahlen	32
Literatur / Verweise	34
Liste der Bücher zu Redmine	34
Nützliche Downloads	35
Überarbeitungen in dieser Ausgabe	36

Einführung

Vorwort

Dieses Buch ist für Redmine Administratoren und Redmine Anwender geeignet die neu im Umgang mit dem Open Source Ticket- und Projektmanagement Tool REDMINE sind. Es beschreibt die Einrichtung, sowie den Umgang mit den Funktionen der Standardinstallation (ohne Plugins). Weiterhin enthält es Tipps zur produktiven Anwendung und gibt Hinweise auf Plugin-Erweiterungen die den produktiven Einsatz in Unternehmen mit wachsender Anwenderzahl besser unterstützen.

Voraussetzung

Anwender, welche die Redmine Administration übernehmen benötigen Basiswissen im Bereich Unix / Linux. Sie sollten im Umgang mit der Kommandozeile geübt sein um Dateien zu bearbeiten, Plugins zu installieren oder die notwendigen Mail- und Netzwerkeinstellungen durchführen können.

Tools

Das Buch wurde mit der freien Software L^AT_EX VERSION 2.3.2 erstellt, sowie ins PDF-Format umgewandelt und behandelt die REDMINE VERSION 4.0.0 STABLE. Da viele Konfigurations- und Einsatzmöglichkeiten von älteren Versionen teilweise stark abweichen können oder mit der hier beschriebenen Version erst hinzu kamen empfehlen wir dass die von Ihnen eingesetzte Redmine Version nicht älter ist.

Autoren

Das Autorenteam aus München ist seit 1991 in komplexen IT-Systemen zu Hause. Mit Linux und UNIX- Systemen aufgewachsen haben wir unseren Schwerpunkt im Laufe der Jahre auf LAMP (Linux, Apache, PHP, MYSQL) verlegt und entdeckten so unsere Leidenschaft für effiziente Workflows und agiles Projektmanagement. Wobei der Fokus auf dem Einsatz von Open Source Tools liegt.

Seit 2008 sind wir auf die Beratung und effiziente Einführung von Open Source Software in Unternehmen jeder Größenordnung spezialisiert. Ziel ist es die Digitalisierung der Geschäftsprozesse optimal zu unterstützen mit Lösungen aus dem Open Source Bereich.

Diese bieten oft ein interessanteres Lizenzkostenmodell als kommerzielle Anwendungen und brauchen sich vom Funktionsumfang her nicht verstecken.

Webseite zum Buch: <https://alphanodes.com/de/redmine-buch>

In-Progress Buch

Das Buch wird so ausgeliefert wie es aktuell ist. Es handelt sich um ein sogenanntes „IN-PROGRESS“ Buch, welches nie zu 100% vollständig ist. Gemäß dem Motto „RELEASE EARLY, RELEASE OFTEN, LISTEN TO OUR CUSTOMERS“ sehen wir dieses Buch als ein laufendes Projekt an, an dem immer weiter gearbeitet wird. Wir behalten uns deswegen das Recht vor im Laufe der Zeit Anpassungen am Inhalt durchzuführen.

Es können Passagen hinzugefügt, aber auch wieder entfernt werden. Das ist beispielsweise der Fall, wenn sich aufgrund der Programmfunktionalität etwas ändert oder wenn vorgestellte Plugins veraltet und mit der aktuell beschriebenen Redmine Version nicht mehr kompatibel sind. Oder einfach, weil wir der Meinung sind, dass die Plugins keinen Mehrwert mehr bieten und durch andere Plugins ersetzt werden können.

Der Herausgeber gibt keine Gewähr für die Vollständigkeit und Richtigkeit der enthaltenen Informationen. Das Buch befindet sich im Aufbau. Es deckt viele Bereiche ab und wird ständig von unseren Autoren weiter gepflegt und erweitert. Wir versuchen mit den aktuell verfügbaren Redmine Versionen Schritt zu halten. Können dies jedoch nicht immer garantieren. Mögliche Grammatik-, Schreib- und Formatierungsfehler bitten wir zu entschuldigen. Diese werden im Laufe der Zeit von uns überarbeitet.

Die Leser haben die Möglichkeit uns jederzeit ihr Feedback zum Buch zu schicken und dieses in den Inhalt einfließen zu lassen.

Was bietet das Buch?

Unser ebook über Redmine gewährt einen Einblick in die Funktionen der Standardinstallation und deren Einsatzmöglichkeit. Das Buch ist in folgende Bereiche unterteilt:

- ✧ *Administration*: Einführung in die Konfiguration von Redmine für Anwender mit entsprechender Berechtigung.
- ✧ *Anwendung*: Einführung in die grundlegenden Funktionen von Redmine und deren Umgang als Anwender und Projektmanager.
- ✧ *Plugins*: Vorstellung sinnvoller Plugins welche sowohl kostenlos als auch kommerziell erhältlich sind.
- ✧ *Themes*: Dieser Bereich befasst sich mit dem Umgang fertiger Themes zur Anpassung der optischen Erscheinung.

Trotz des wachsenden Umfangs an Seiten muss man sich als Leser nicht abschrecken lassen. Es reicht aus, sich nur die Kapitel heraus zu picken, die eine Funktion beschreiben, die aktuell interessant ist. Sind Abhängigkeiten mit anderen Bereichen gegeben, werden diese in der Regel in der PDF miteinander verlinkt.

Copyright

Alle Rechte vorbehalten. Ohne schriftliche Genehmigung des Herausgebers AlphaNodes GmbH darf weder das Buch, noch Teile daraus reproduziert, elektronisch weitergegeben oder Dritten zum Download angeboten werden.

Der Inhalt des Buches darf zum persönlichen Gebrauch heruntergeladen und ausgedruckt werden. Eine kommerzielle Weiterverwendung des Inhalts oder Teilen daraus ist nicht gestattet.

Es wird darauf hingewiesen, dass die im Buch verwendeten Soft- und Hardwarebezeichnungen, sowie etwaige Markennamen und Produktbezeichnungen der jeweiligen Organisationen, Personen oder Firmen im Allgemeinen warenzeichen-, marken- oder patentrechtlichem Schutz unterliegen können.

Alle Angaben und Vorgehensweisen in diesem Buch wurden mit größtmöglicher Sorgfalt kontrolliert. Dennoch kann nicht sicher gestellt werden, dass alles so funktioniert wie gewünscht. Weder die Autoren noch der Herausgeber können für Schäden haftbar gemacht werden, die in Zusammenhang mit der Verwendung dieses Buches stehen.

Was ist Redmine

„Das beste Tool nützt nichts, wenn es nicht methodisch verwendet wird.“ (ALEXANDER MEINDL, ALPHANODES GMBH)

Redmine¹ ist ein flexibles Werkzeug für das Projektmanagement, welches über den Webbrowser aufgerufen wird. Es ist plattform- und datenbankunabhängig nutzbar und spielt eine zentrale Rolle wenn es um Team-Kollaboration geht.

Redmine ist als umfangreiche Aufgaben- und Projektmanagement Lösung in Projekten und Fachabteilungen jeder Art vielseitig verwendbar. Es unterstützt von Haus aus das klassische Projektmanagement, als auch Diskussionsforen, Ticketverwaltung, Datei- und Dokumenten-Management, Wikis etc. und kann abhängig von den unternehmerischen Vorstellungen und Wünschen variabel konfiguriert werden.

Plugins erweitern Basisfunktionen

Durch eine Reihe von Erweiterungen und zusätzlichen Plugins lässt sich die Basisfunktionalität um zahlreiche Anwendungsbereiche erweitern. Etwa um es auch für den Einsatz in agilen Projekten fit zu machen. Werden bestimmte Bereiche (z.B. Zeiterfassung, Dateimanagement etc.) aktuell nicht benötigt, deaktivieren Sie diese einfach für den Anwender. Das gewährleistet eine bessere Übersichtlichkeit, erleichtert den Ein- und Umstieg auf Redmine und erhöht die Usability.

Aufgrund flexibler Anpassungsmöglichkeiten ist es zwischenzeitlich über die Softwarebranche hinaus einsetzbar. Transparentes und effizientes Arbeiten ist für jedes Unternehmen, jede Fachabteilung ein wichtiges Anliegen. Insbesondere bei Produkt- und Marketingteams. Praktisch ist auch die Tatsache, dass sich das Layout der Benutzeroberfläche anhand von Themes oder mit eigenen CSS-Kenntnissen leicht an das eigene CI anpassen lässt.

Wer mit einfachen To-Do-Listen und Excel-Tabellen nicht mehr auskommt. Wer eine budgetfreundliche Alternative für kommerzielle Angebote wie Jira, Basecamp oder Asana sucht. Wer die gute alte E-Mail in der internen Unternehmenskommunikation als Produktivitätskiller kennen gelernt hat, der wird im Zuge der Digitalisierung mit dem Funktionsangebot rund um Redmine mehr als zufrieden sein.

¹Offizielle Webseite: <http://www.redmine.org>

Dieses Handbuch bietet Ihnen einen komfortablen Zugang zu Redmine und den Einsatzmöglichkeiten der im Abschnitt „Tools“ erwähnten Version (»siehe Tools). Es gibt sowohl dem Anwender als auch dem Administrator Tipps und Tricks mit auf den Weg um im Projektalltag zu bestehen. Redmine richtet sich in erster Linie an Anwender, welche:

- ✧ eine zentral zugängliche, ganzheitliche und gleichzeitig einfach einsetzbare Lösung vielen anderen Produkten vorziehen.
- ✧ Wert legen auf ein geeignetes Tool für verteilte Teams.
- ✧ nicht auf die Komplexität klassischer ERP-Lösung der Enterprise-Klasse angewiesen sind.

Zufrieden mit dem Buch? Dann empfehlen Sie es bitte weiter an ihre Freunde, Kollegen, Mitarbeiter oder Führungskräfte! Vielen Dank.

Redmine ist Open Source

Redmine ist Open Source. Wobei OPEN mit offen für alles assoziiert wird. Der Begriff Open Source stellt einen gemeinsamen Namen für die verschiedenen Lizenzen freier Software dar. Denn auch im Open Source Bereich gibt es wie bei kommerzieller Software Lizenzbedingungen, die es zu beachten gilt.

Das charakteristische für die Entwicklung von freier Software und einer der größten Vorzüge von Open Source Projekten liegt darin, dass jeder das Recht hat den Quellcode zu lesen und auch zu verändern. Diese Veränderungen darf man zusammen mit dem originalen oder dem veränderten Quellcode wiederum Dritten zugänglich machen.

Hintergrund dieser Idee war die Einführung einer effizienteren Fehlerbehebung von Anwendungen. Die Anwender selbst sollten Anpassungen oder Fehler an der Software beheben und testen können, anstelle die Korrektur dem Entwickler des Programms durchführen zu lassen. Welcher anhand der Fehlerbeschreibung erst einmal nachvollziehen muss, was nicht funktioniert, den Fehler suchen und beheben darf und dann den Nutzer wiederum testen lässt, ob es nun funktioniert oder nicht.

Bekannte Open Source Projekte

Open Source ist nicht nur eine Modeerscheinung. Vielleicht haben Sie ja den einen oder anderen Namen der folgenden, bekannten Open Source Projekte schon einmal gehört. Oder setzen es sogar ein. In diesem Fall wissen Sie bereits die Vorzüge von Open Source zu schätzen.

- ✧ Apache
- ✧ DNS und BIND

IST REDMINE FÜR MEIN PROJEKT GEEIGNET? WAS IST REDMINE

- ✧ Drupal CMS
- ✧ FreeBSD
- ✧ GNU GNOME: GNU Network Object Model Environment
- ✧ GIMP: Das GNU Image Manipulation-Programm
- ✧ LibreOffice
- ✧ Linux
- ✧ Python
- ✧ PGP (Pretty Good Privacy)
- ✧ Sendmail
- ✧ Samba
- ✧ Tcl/Tk

Ist Redmine für mein Projekt geeignet?

Anwender, welche Redmine das erste Mal sehen, sind oft unterschiedlicher Meinung. Für die einen wirkt Redmine auf den ersten Blick sehr einfach anwendbar und übersichtlich. Man wird nicht von zuviel Funktionalität erschlagen. Andere Benutzer denken, dass Redmine nicht die nötige Funktionalität liefert, die man von einer All-in-One Plattform erwartet. Eben weil es auf den ersten Blick recht überschaubar wirkt.

Aus Erfahrung gut

Aus Erfahrung können wir sagen, dass man sich nicht täuschen lassen sollte. Wer im Open Source Bereich nach einem effektiven Werkzeug für die Aufgabenverwaltung und das Projektmanagement sucht ohne finanzielle Kompromisse eingehen zu müssen, wird früher oder später auf Redmine stoßen. Trotz des einfachen Erscheinungsbilds bietet es einen enormen Funktionsumfang. Es wird den meisten Projekten, die damit umgesetzt werden gerecht und lässt sich durch zahlreiche Plugins fast grenzenlos erweitern. Wichtig ist auch hier sich vor der Konfiguration Gedanken über den Einsatzzweck zu machen. Nicht immer ist es sinnvoll alle Funktionen zu aktivieren die existieren. Oder dieses und jenes Plugin zu installieren. Die gewünschten Funktionalitäten müssen immer mit Bedacht gewählt und entsprechend konfiguriert werden. Was man aktuell nicht braucht bleibt ausgeschaltet bzw. wird nicht installiert.

Von der Idee über die Entwicklung bis zum Betrieb

Vorbei sind die Zeiten, wo nur IT-Abteilungen Open Source Software wie Redmine zur Aufgaben- und Produktverwaltung einsetzen. Mit Redmine arbeiten die verschiedenen Fachabteilungen eines Unternehmen zusammen. Es ist für Produkt- und Marketingteams genauso geeignet wie für den Support- oder Dienstleistungsbereich. Von der Produktentwicklung über die Marketingkommunikation, dem Vertrieb bis hin zum Support deckt es die notwendigen Funktionen ab, die ein modernes Unternehmen zur Digitalisierung seiner Geschäftsprozesse braucht. Und weil es Open Source ist, braucht man sich um das Budget für den Betrieb der Software keine Sorgen machen. Die Kosten für die Anschaffung und Implementierung der Basis bleiben in der Regel gleich. Egal wie viele Mitarbeiter, Kunden, externe Anwender etc. damit arbeiten müssen.

Feedback

Jedes Kapitel in diesem Buch wurde sorgfältig geprüft. Schreibfehler und Unstimmigkeiten lassen sich trotz sorgfältiger Kontrolle nicht gänzlich vermeiden. Wir sind dankbar für Korrekturen, Hinweise und Anmerkungen.

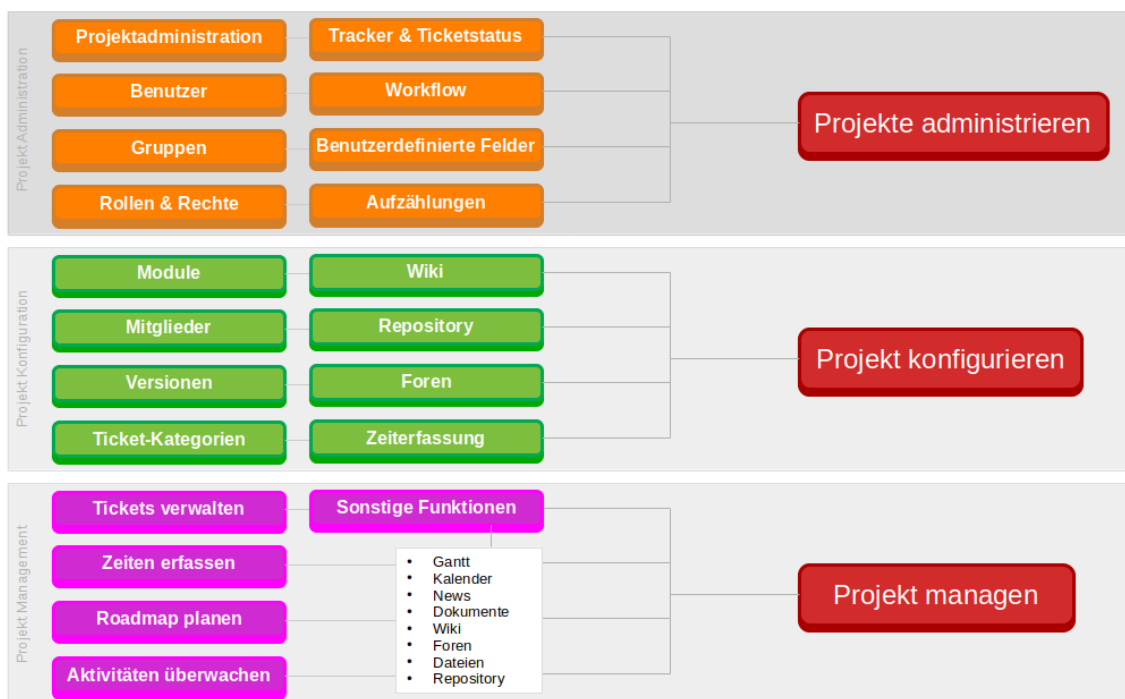
Auch für Kritik und Anregungen sind wir offen. Wir freuen uns auf Feedback. Kontaktieren Sie uns über die auf unserer Webseite genannten Kontaktmöglichkeiten².

²Online-Kontakt: <https://alphanodes.com/de/kontakt>

Ablauf

Erfahren Sie in groben Zügen welche Schritte zum verwalten von Projekten mit Redmine notwendig sind. Details zu den einzelnen Bereichen finden Sie im Bereich ANWENDUNG, sowie ADMINISTRATION, wenn es um die grundlegenden Konfigurationsarbeiten geht.

Redmine Projekt Setup



Schritt 1: Projekte übergreifend administrieren

Benutzer mit Zugang zum Administrationsbereich sind für die Projekt- und Systemadministration zuständig. Nur Im Administrationsbereich ist es möglich *projektübergreifend*:

- ✧ alle bestehenden Projekte einzusehen, zu archivieren, zu löschen, bei Bedarf neu anzulegen.

- ✧ Benutzer die Zugriff auf Redmine haben zu verwalten, neu anzulegen, zu löschen, oder auch Zugriffe zu sperren.
- ✧ Gruppen zu definieren, denen dann bestehende Benutzer innerhalb eines Projekts zugeordnet werden können und diese bei Bedarf vollständig zu löschen.
- ✧ Rollen und Rechte festzulegen die vorgeben, welcher Benutzer letztlich Zugriff auch welche Funktionen innerhalb eines Projekts erhält.
- ✧ Grundlegende Ticketkonfigurationen (siehe Grafik *Redmine Ticket Setup*) durchzuführen wie:
 - Mögliche Tracker sowie verfügbare Ticketstatusangaben anzulegen die in den einzelnen Projekten bei der Konfiguration der Tickets verwendet werden können.
 - Den grundlegenden, systemweiten Workflow für die Ticketbearbeitung vorzugeben und diesen für die einzelnen Rollen zu definieren.

Redmine Ticket Setup



Schritt 2: Einzelne Projekte konfigurieren

Benutzer mit *Manager* Rechten (Projekte erstellen, bearbeiten, Mitglieder verwalten etc.) können nicht nur eigene Projekte erstellen, sondern haben Zugang zum Konfigurationsbereich von Projekten bei denen Sie Manager sind und welche sie erstellt haben um dort *projektbezogen*:

- ✧ das einzelne Projekt in dem Sie Manager sind entsprechend zu konfigurieren, sowie Tracker und benutzerdefinierte Felder auszuwählen.

- ✧ aus den verfügbaren Modulen die passenden Funktionen für ihr Projekt dem Team bereit stellen.
- ✧ Mitglieder dem Projekt zuordnen.
- ✧ Versionen für die Roadmap verwalten (falls benötigt).
- ✧ die Grundlagen für die im Projekt zu verwaltenden Tickets (siehe Grafik *Redmine Ticket Setup*) zu konfigurieren wie etwa:
 - projektbezogene Ticket-Kategorien anlegen.
 - Benutzerdefinierte Felder zuordnen die im Projekte Verwendung finden.
 - projektrelevanter Tracker für die Aufgabenverwaltung aktivieren.
- ✧ Wiki bereit stellen und mit ersten Inhalten zum Projekt füllen etc.
- ✧ Projektbezogene Aktivitäten für die Zeiterfassung definieren.

Schritt 3: Einzelne Projekte managen

Sind die Basiskonfigurationen im Administrationsbereich, sowie in der Projektkonfiguration fertig gestellt, geht es los mit dem eigentlichen Projektmanagement. Jetzt werden jeweils projektbezogen:

- ✧ falls nötig, Tickets aus anderen Anwendungen mittels CSV Datei importiert.
- ✧ neue Tickets für das Backlog erstellt.
- ✧ Ticket zugeordnet oder entsprechend dem Workflow bearbeitet.
- ✧ fertige Tickets entsprechend dem Workflow geschlossen.
- ✧ notwendige Ticketlisten erstellt und regelmäßig überprüft.
- ✧ Zeitbuchungen zu Tickets im Bereich *AUFGEWENDETE ZEIT* überprüft.
- ✧ der Aktivitätsstream gecheckt.

Anwendungsbereiche

Das Redmine Projektmanagement Tool wird eingesetzt um ein einzelnes Projekt oder mehrere Projekte gleichzeitig umzusetzen. Von der einfachen To-Do-Liste bis hin zur komplexen Aufgabenverwaltung verwaltet man mit Redmine so ziemlich alles. Es spielt eine zentrale Rolle im Bereich der Team-Kollaboration. In welchem Fachbereich das Projekt angesiedelt ist, ist nicht relevant. Es kann sich beispielsweise um ein Designprojekt, ein Marketingprojekt, ein Entwicklungsprojekt im Bereich Hard- oder Software, ein Projekt im Bereich Produktmanagement oder ein Projekt im Bereich der technischen Dokumentation handeln (um nur einige Beispiele zu nennen). So vielfältig wie die Fachbereiche sind, so vielfältig ist auch der Funktionsumfang von Redmine.

Projektdefinition

Ein Projekt ist ein Vorhaben welches als Ergebnis ein definiertes Ziel erreichen soll. Es kann nur wenige Tage, Wochen, Monate oder auch viele Jahre in Anspruch nehmen. An einem Projekt können wenige oder viele Personen arbeiten. Es wird von einer Abteilung, einem Freiberufler, einem einzelnen oder mehreren Unternehmen umgesetzt.

So stellt man fest, ob das geplante Vorhaben ein Projekt darstellt:

- ✧ es ist zeitlich befristet
- ✧ es existiert eine Zielvorgabe
- ✧ es ist etwas einmaliges oder neuartiges
- ✧ es ist komplex
- ✧ es ist fachgebietsübergreifend
- ✧ es erfordert eine projektspezifische Organisation
- ✧ es ist mit einem Risiko oder Unsicherheit verbunden

In Redmine ist ein Projekt eine Sammlung von Tickets, die gemäß der Unternehmensorganisation strukturiert sind. Ein Projekt in Redmine kann zum Beispiel folgendes sein:

- ✧ ein Software Entwicklungsprojekt,

- ✧ eine Marketing Kampagne,
- ✧ ein Helpdesk System,
- ✧ die erfolgreiche Planung und Durchführung einer Veranstaltung,
- ✧ oder eine in der Entwicklung befindliche Webseite etc.

Wobei jedes einzelne Ticket einem bestimmten Projekt zugeordnet ist.

Somit ist die Erstellung eines Projekts, einer der ersten Schritte in Redmine. Welche Komponenten neben den Tickets noch einem Projekt zugeordnet werden, hängt von der Unternehmensstruktur und dem geplanten Projekt ab. Bei einem Entwicklungsprojekt könnten weitere Projekt-Komponenten folgende sein:

- ✧ die Wiki zur Dokumentation
- ✧ die Wiki für technische Redaktionen
- ✧ das Forum zu Diskussionszwecken
- ✧ Gantt-Chart zur Visualisierung des Projektfortschritts
- ✧ das Projektarchiv zur Archivierung des Sourcecodes

Projektmanagement mit Redmine

Ein Projektmanagement Tools wie Redmine ist ein unverzichtbarer Helfer in Projekten aller Art wie Organisations-, Entwicklungs-, Bau- oder IT-Projekten, denn es hilft bei der Projektplanung.

Mit Redmine kann man

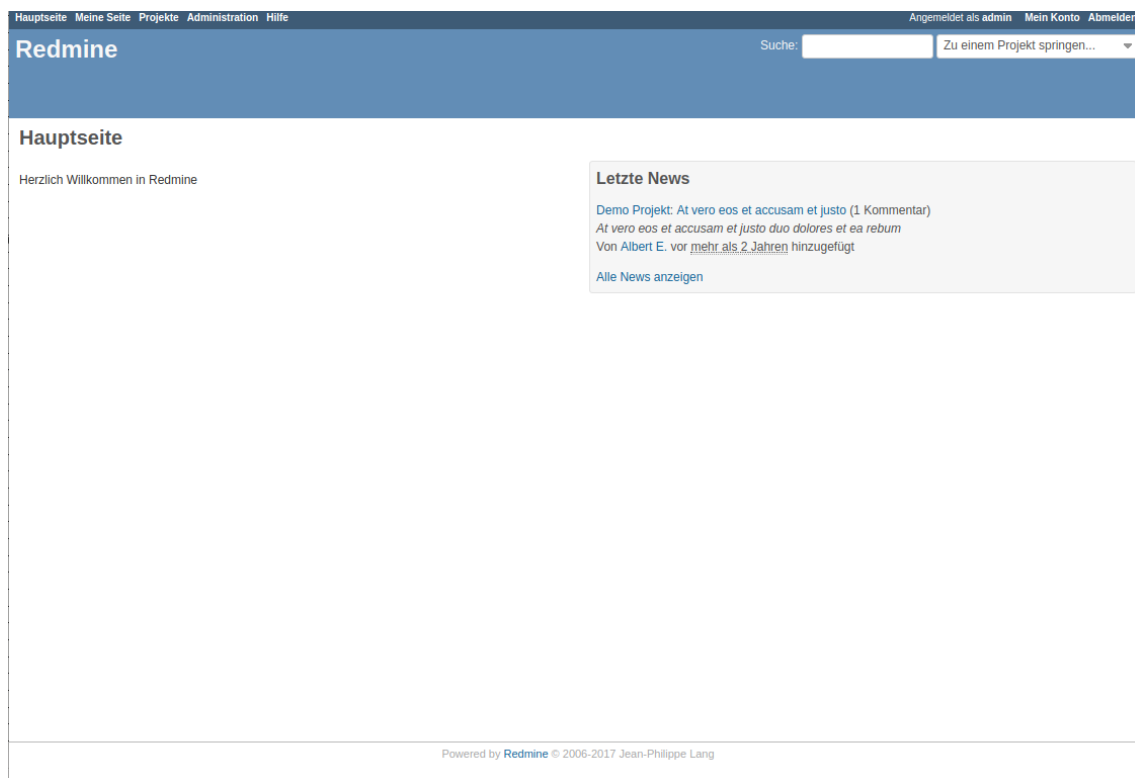
- ✧ das Projekt strukturieren und den Projektablauf überschaubar machen
- ✧ den Zeitaufwand im Ganzen als auch für einzelne Teilbereiche ermitteln
- ✧ Entscheidungspunkte festlegen (Meilensteine)
- ✧ Abhängigkeiten erkennen und definieren
- ✧ eine Übersicht zu den einzelnen Arbeitspaketen festlegen
- ✧ Änderungen flexibler und transparenter machen und auch ohne E-Mails untereinander kommunizieren

Wo Redmine hilft

Redmine hilft in den verschiedenen Stufen der Projektplanung.

- ✧ Phasenplan
- ✧ Projektstrukturplan
- ✧ Terminplan
- ✧ Ressourcen- / Kapazitätenplan
- ✧ Budgetplanung
- ✧ Risikoanalyse
- ✧ Teamsteuerung

Das nachfolgende Bild zeigt die Hauptübersicht von Redmine als Anwender mit Administratorrechten nach dem Login. Zu der man auch über einen Klick auf den Top-Menüpunkt HAUPTSEITE gelangt.



Inwieweit man Redmine für die einzelnen Phasen eines Projekts einsetzt, erfahren Sie im nächsten Buchabschnitt zum Thema ANWENDUNG.

Redmine für Manager

Damit ein Projektmanager mit Redmine effektiv arbeiten kann, ist es notwendig, dass er sich ausgiebig mit seinem täglichen Werkzeug befasst und es effektiv einzusetzen weiß.

- ✧ umfangreiche Einarbeitung nicht nur in die Anwendung, sondern auch in die Administration ist Pflicht
- ✧ mit gutem Beispiel voran gehen wird vorausgesetzt
- ✧ Projekte müssen regelmäßig kontrolliert und aktualisiert werden
- ✧ tägliche Arbeit am System ist unumgänglich, dabei sollten die Pflichten als Projektmanager nicht zu kurz kommen (z. B. Feedback geben, Tickets aktualisieren, Dokumentieren etc.)

Redmine für Mitarbeiter

Dass ein Tool wie Redmine ins Unternehmen bzw. ins Projekt eingeführt wird hat seinen Grund. Und der liegt in erster Linie nicht darin zu kontrollieren, sondern zu regulieren. Um Ordnung und Transparenz für alle Projektbeteiligten zu schaffen. Ein Mitarbeiter sollte soviel Akzeptanz wie möglich der Einführung eines Ticketsystems entgegen bringen und Verständnis dafür haben, was dadurch erreicht werden kann. Nämlich strukturiertes und effizientes Arbeiten. Es ist notwendig, dass er (vor allem in der Anfangszeit) die nötige Disziplin und den Willen zur Einarbeitung und zur täglichen Arbeit mit Redmine aufbringt.

- ✧ Nur durch intensive und tägliche Nutzung wird eine schnelle Einarbeitung ins System gewährleistet.
- ✧ Ohne gestellte Aufgabe in Redmine müssen keine Arbeiten erledigt werden. Die anderen Mitarbeiter für die Erstellung von Tickets sensibilisieren und den Mut aufbringen, bei fehlendem Ticket auch einmal nichts zu machen.
- ✧ Seine aktuellen Arbeiten sollte er immer dokumentieren (gemäß dem Motto "wer schreibt der bleibt"), seine Tickets wie vorgegeben bearbeiten, auf Feedback reagieren und die Workflows entsprechend einhalten.

Redmine as a Service

Unter dem Begriff REDMINE AS A SERVICE wird in erster Linie MANAGED REDMINE HOSTING verstanden. Das Modell basiert darauf, dass die Software und die IT-Infrastruktur bei einem externen Dienstleister (Hostinganbieter) betrieben wird und dem Kunden eine fertige Redmineinstallation zur sofortigen Nutzung als Service bereit steht.

Für die Nutzung ist ein internetfähiger PC, sowie eine funktionierende Internetverbindung notwendig. Der Zugriff auf die Redmine Software erfolgt über einen Webbrowser.

Vorteile

- ✧ geringe bis keine Infrastrukturkosten
- ✧ kein Administrationsaufwand
- ✧ schnelle Implementierung und somit kurzfristige Verfügbarkeit
- ✧ Konzentration auf das Kerngeschäft möglich

Terminologie

Hier werden kurz ein paar Begriffe erklärt, die in Redmine häufig vorkommen, unter denen sich der normale Anwender aber wenig vorstellen kann.

Administrator

Ein Administrator bezeichnet in Redmine einen Anwender mit erweiterten Rechten. Er kann beispielsweise Benutzer anlegen oder sperren, Rollen und Rechte definieren und festlegen welche Funktionen den anderen Anwendern bereit stehen. Nur Benutzer mit Administratorrechten haben Zugriff auf den Redmine Bereich ADMINISTRATION.

Aktivität

Eine Aktivität oder Aktivitäten in Redmine ist die Bezeichnung für die Anzeige aller Tätigkeiten der einzelnen Redmine-Anwender in einer Zeitleiste. Die aktuellsten Aktivitäten werden stets an erster Stelle präsentiert.

Aufgewendete Zeit

Hierbei handelt es sich um Berichte zu bestimmten Zeiträumen, welche die gebuchten Stunden einzelner Teammitglieder zu Projekten getätigt haben, denen sie zugeordnet sind.

Module

Redmine bezeichnet Funktionalitäten die durch Redmine selbst oder durch Plugin-erweiterungen bereit gestellt werden als Module. Diese werden bei Bedarf für jedes Projekt von einem Anwender mit entsprechender Berechtigung aktiviert und dadurch den Projektmitgliedern zur Verfügung gestellt.

Plugins

Redmine verfügt über einer großen Anzahl unterschiedlicher »Plugins. Hierbei handelt es sich um Erweiterungen mit deren Hilfe sich die Standardfunktionalität von Redmine

vergrößern lässt. Plugins müssen von einem Anwender mit Administratorrechten installiert und entsprechend konfiguriert werden bevor man diese als normaler Anwender in einem Projekt nutzen kann.

Projekt

Ein Projekt in Redmine representiert auch ein echtes Projekt aus dem beruflichen Alltag welches von einer Person oder einem Team umgesetzt wird. Was jedem Projekt gemein ist, ist die Tatsache, dass es aus einer Sammlung an Aufgaben besteht und diese gemäß einem definierten Workflow abgearbeitet werden. Von der Erstellung bis zur Erledigung.

Roadmap

Die Redmine Roadmap ist bei agilen Projekten nichts anderes als eine Übersicht zu den Iterationen.

Ticket

Ein Ticket wird erstellt, wenn man möchte dass eine Aufgabe zu einem Projekt von einer verantwortlichen Person (Ticketempfänger) erledigt wird. In Redmine sind Aufgaben projektbezogen. Der Begriff **ISSUE** wird hierfür ebenfalls gerne verwendet. Im realen Leben ist eine Aufgabe eine beliebige Tätigkeit die es zu erledigen gilt. Beispielsweise etwas wie: *Ich muss morgen eine neue Pressemeldung veröffentlichen.*

Ticketstatus

Der Ticketstatus sind die einzelnen Schritte, die eine Aufgabe (siehe Ticket) während eines Bearbeitungsvorgangs (Workflow) in Redmine durchläuft. Beispielsweise: Neu, In Arbeit, Gelöst, Feedback, Geschlossen.

Tracker

Ein Tracker in Redmine ist nichts anderes als ein Aufgabentyp. Beispielsweise: Bug, Task, Story, Epic, Feature.

Version

Unter Version in Redmine versteht man beispielsweise im agilen Projektmanagement eine Iteration.

Administration

Keine Vorschau verfügbar

Anwendung

Keine Vorschau verfügbar.

Plugins

Keine Vorschau verfügbar.

Themes

Keine Vorschau verfügbar.

Anhang

Redmine in Zahlen

Interessantes, Amüsantes und Ernstes über die Anwendung von Redmine, sowie Redmine selbst haben wir in diesem Kapitel zusammen getragen. Lesen und staunen Sie über die Informationen, die dem Stand vom 22.03.2018 entsprechen und unsere eigenen Erfahrungen und Beobachtung bei der Arbeit mit Redmine widerspiegeln.

Das Jahr in welchem das erste Redmine Release v 0.1.0 erschien.	2006
Aktuellste Redmine Version, die auf Redmine.org zum Download bereit steht (Stand: 2019-01-18).	4.0.0
Anzahl der standardmäßig aktivierten Module für neue Projekte die Redmine bei der Basisinstallation an Funktionalität bereit stellt.	10
Zahl der Plugins, die auf Redmine.org im Pluginverzeichnis angemeldet sind.	955
Anzahl an Versionskontrollsystemen, mit denen Redmine standardmäßig arbeiten kann.	7
Anzahl an Sprachen, die Redmine unterstützt.	49
Durchschnittliche Dauer einer Redmine Standardinstallation in Minuten (unter optimalen Bedingungen).	120
Höchste Anzahl aktiver Projekte, welche mit Redmine verwaltet wurden.	1.201
Höchste vergebene Ticketnummer, die jemals in einem Redmine verwendet wurde.	1.000.306
Höchste Anzahl der mit Redmine verwalteten Tickets.	140.009
Höchste Anzahl der in Redmine getätigten Aufwandsbuchungen in Stunden.	470.667
Höchste Anzahl an mit Redmine verwalteter Benutzer.	1.457
Höchste Anzahl aktivierter Plugins in einer Redmine Installation.	82

REDMINE IN ZAHLEN

Anzahl der ausgelieferten Tests zum Quellcode.	4.273
Zahl der Repositories zu Redmine auf Github.com	7.768
Zahl der erschienenen Redmine Versionen in den Jahren 2006, 2012, 2016 und 2018 im Vergleich (Quelle: redmine.org).	
2006	4
2012	22
2016	6
2018	10
Zahl der abgeschlossenen Tickets für die aktuelle Redmine Version 4.0.0	215

Literatur / Verweise

Liste der Bücher zu Redmine

Zum aktuellen Zeitpunkt gibt es für Redmine v4x außer dem vorliegenden eBook keine weiteren Bücher im Handel. Die nachfolgenden Buchreihen behandeln noch Redmine v3.4x. Vermutlich wird es von den bekannten Buchverlagen demnächst auch für Redmine 4 frisches Lesematerial geben.

Mastering Redmine

Englischsprachiges Buch von Autor *Andriy Lesyuk*, veröffentlicht im Verlag Packt Publishing. Sowohl als Taschenbuch als auch Kindle-Edition verfügbar.

Buch bei Amazon bestellen

Konfigurationsmanagement mit Subversion, Maven und Redmine: Grundlagen für Softwarearchitekten und Entwickler

Deutschsprachiges Buch von *Gunther Popp*, welches in einem Abschnitt auch die ersten Schritte mit Redmine erklärt. Erschienen im dpunkt.verlag.

Buch bei Amazon bestellen

Redmine Plugin Extension and Development

Englischsprachiges Buch für Einsteiger in die Entwicklung für Redmine.

Buch bei Amazon bestellen

Weiterführende Links zu Redmine

Link zum englischsprachigen User Guide auf Redmine.org

URL: http://www.redmine.org/projects/redmine/wiki/User_Guide

Nützliche Downloads

Redmine Wiki Syntax Cheat Sheet.

Englischsprachige PDF-Datei, wie man mit der Wiki Syntax in Redmine Textformatierungen durchführt.

URL: <https://alphanodes.com/de/redmine-wiki-syntax-cheat-sheet>

Redmine Makros Cheat Sheet.

Englischsprachige PDF-Datei, wie man mit Makros bestimmter Plugins in Redmine sinnvoll arbeitet.

URL: <https://alphanodes.com/de/infografiken/redmine-macro-cheatsheet.pdf>

Redmine Infografik.

Englischsprachige Infografik, mit allen wichtigen Infos rund um Redmine.

URL: <https://alphanodes.com/de/redmine-infografik>

Vielen Dank dass Sie unser eBook zum Thema REDMINE gekauft haben. Um sich über Neuerungen oder Buchupdates zu informieren besuchen Sie bitte von Zeit zu Zeit unsere Webseite.

Überarbeitungen in dieser Ausgabe

- ✧ Aktualisierung aller Bereiche auf den Funktionsumfang von Redmine 4.x
- ✧ Aktualisierung der Pluginempfehlungen
- ✧ Aktualisierung von REDMINE IN ZAHLEN
- ✧ Korrektur von Rechtschreibfehlern
- ✧ Überarbeitung Layout

Index

A

Ablauf, 12

Aktivität, 21

Aufgewendete Zeit, 21

I

In-Progress Buch, 6

M

Manager, 18

Mitarbeiter, 19

Module, 21

O

Open Source, 9

P

Plugins, 21, 27

R

Redmine, 8

Roadmap, 22

T

Terminologie, 21

Themes, 29

Ticket, 22

Ticketstatus, 22

Tracker, 22

V

Version, 22

Redmine eBook

- Erfahren Sie, wie Sie mit dem Ticket- und Projektmanagementsystem Redmine produktiv arbeiten können.
- In diesem Buch wird die Konfiguration, Administration und Anwendung von Redmine beschrieben.
- Nutzen Sie auch unsere Empfehlungen und Tipps aus der Praxis.
- Das Buch ist für Redmine Administratoren und Redmine Anwender geeignet die neu im Umgang mit dem Open Source Ticketsystem und Projektmanagement Tool Redmine sind. Es beschreibt die Einrichtung, sowie den Umgang mit der Grundinstallation. Zudem enthält es Tipps zum produktiveren Umgang und gibt Hinweise auf interessante Plugin-Erweiterungen.

Autorenportrait

Die Autoren sind langjährige Berater und Experten im Bereich "Professional Services mit Open Source" und helfen Unternehmen bei der Einführung und / oder dem Einsatz von Open Source Software. Eines dieser Open Source Software Tools ist das auf den Ruby-on-Rails Framework basierte Redmine.

Redmine findet in vielen Firmen vor allem als webbasiertes Projektmanagement Werkzeug Verwendung.



Claudia Meindl
AlphaNodes GmbH



Alexander Meindl
AlphaNodes GmbH